

A modern living and dining area. The living room features a white sofa with patterned and solid-colored pillows, a low wooden coffee table with a small potted plant and books, and a light-colored rug. The wall behind the sofa has two framed abstract artworks. A tall green plant stands next to the sofa. The dining area includes a wooden table with chairs, a pendant light, and a framed abstract painting. The floor is made of light wood, and the ceiling has recessed lighting.

Piloto Residences 4

Vivre avec modernité, enraciné dans l'histoire



Bienvenue à Piloto Residences 4

L'immeuble résidentiel de Barreiro qui associe un design contemporain au caractère authentique de la rive sud de Lisbonne.

Piloto Residences 4 offre un équilibre unique entre commodité urbaine et tranquillité, à seulement quelques minutes de ferry de Lisbonne.

Conçu pour la vie moderne

En alliant fonctionnalité, confort et esthétique contemporaine, Piloto Residences 4 est un complexe résidentiel soigneusement conçu pour le style de vie moderne.





Espaces lumineux et ouverts

Chaque appartement est conçu pour optimiser la lumière naturelle et maximiser l'espace de vie, créant ainsi un environnement raffiné pour ceux qui recherchent un mode de vie urbain et sophistiqué.

Caractéristiques principales:

- Architecture moderne au design épuré et intemporel.
- Matériaux et finitions de haute qualité.
- Balcons spacieux et espaces extérieurs harmonieusement intégrés aux intérieurs ouverts.

L'avenir de la Rive Sud de Lisbonne

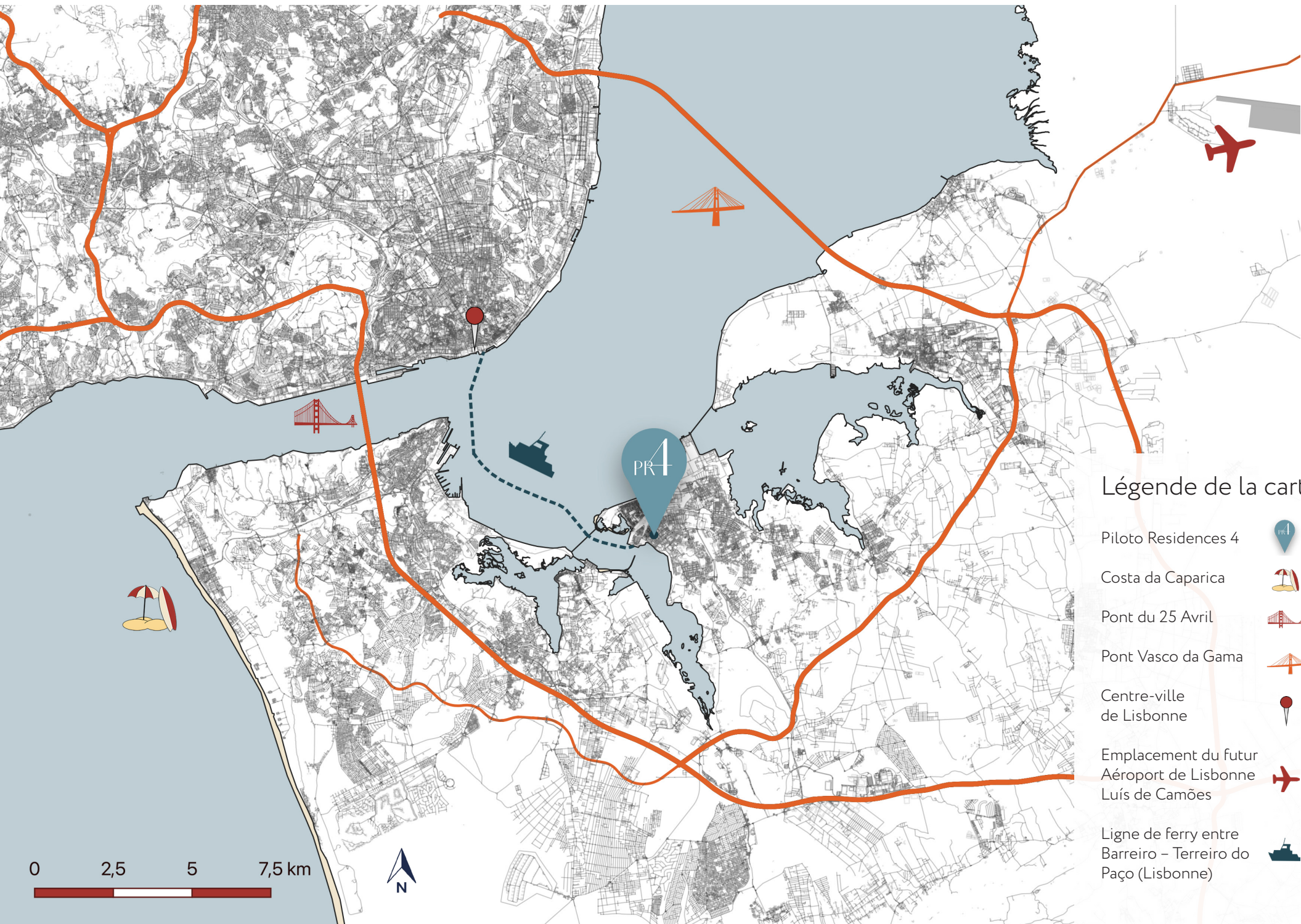
Autrefois le cœur ouvrier de Lisbonne, Barreiro est aujourd'hui un pôle culturel et résidentiel en plein essor.

Son charme unique réside dans la combinaison de son histoire, de sa créativité et de son accessibilité.

Piloto Residences 4 offre:

- 20 minutes de Lisbonne en ferry.
- À proximité immédiate des commerces, restaurants et écoles.
- Un quartier en plein développement au fort potentiel d'investissement.





Légende de la carte

- Piloto Residences 4 
- Costa da Caparica 
- Pont du 25 Avril 
- Pont Vasco da Gama 
- Centre-ville de Lisbonne 
- Emplacement du futur Aéroport de Lisbonne Luís de Camões 
- Ligne de ferry entre Barreiro – Terreiro do Paço (Lisbonne) 



Les appartements

Chaque appartement est conçu avec une attention particulière aux détails et au confort moderne.

Que vous soyez un jeune professionnel, une petite famille ou un investisseur, Piloto Residences 4 propose des typologies adaptées à votre style de vie.

Unités disponibles:

- Appartements de 2 à 3 chambres.
- Cuisines ouvertes équipées d'électroménagers haut de gamme.
- Balcons et terrasses privés.

Appartement 01

Rez-de-chaussée E



Maison d'amis indépendante avec espace pour bureau, salle de bain et rangements supplémentaires.



Prix: 399 000 €

Nos appartements du rez-de-chaussée offrent 2 + 1 chambres, de grands espaces extérieurs et une piscine.



Superficie totale: 144 m²
- Surface habitable: 81 m²
- Jardin: 63 m²



Appartement 02

Rez-de-chaussée D

Nos appartements du rez-de-chaussée offrent 2 + 1 chambres, de grands espaces extérieurs et une piscine.



Maison d'amis indépendante avec espace pour bureau, salle de bain et rangements supplémentaires.



Superficie totale: 130 m²
- Surface habitable: 78 m²
- Jardin: 52 m²



Prix: 399 000 €



Appartement 03

1er Étage D



Suite parentale avec salle de bain attenante et deuxième chambre avec accès direct au balcon.

Nos appartements du premier étage offrent une disposition ouverte de 2 chambres, avec des balcons orientés NO et SE pour un ensoleillement toute la journée.



Superficie totale: 72 m²
- Surface habitable: 61 m²
- Terrasse: 11 m²

Prix: **320 000 €**



Appartement 04

1er Étage E

Nos appartements du premier étage offrent une disposition ouverte de 2 chambres, avec des balcons orientés NO et SE pour un ensoleillement toute la journée.



Suite parentale avec salle de bain attenante et deuxième chambre avec accès direct au balcon.



Superficie totale: 72 m²
- Surface habitable: 61 m²
- Terrasse: 11 m²

Prix: 320 000 €



Appartement 05

2e Étage D



Suite parentale avec salle de bain attenante et deuxième chambre avec accès direct au balcon.



Superficie totale: 84 m²
- Surface habitable: 61 m²
- Balcon: 3 m²
- Rooftop: 20 m²

Nos appartements du deuxième étage offrent un agencement ouvert de 2 chambres et un rooftop privé avec salle à manger et cuisine extérieure.



Prix: **348 000 €**

Appartement 06

2e Étage E

Nos appartements du deuxième étage offrent un agencement ouvert de 2 chambres et un rooftop privé avec salle à manger et cuisine extérieure.



Suite parentale avec salle de bain attenante et deuxième chambre avec accès direct au balcon.



Superficie totale: 84 m²

- Surface habitable: 61 m²

- Balcon: 3 m²

- Rooftop: 20 m²

Prix: **348 000 €**

Appartement 07

3e Étage D



Suite parentale avec salle de bain attenante et deuxième chambre avec accès direct au balcon.

Nos appartements du troisième étage proposent un agencement ouvert de 2 chambres avec rooftop privé comprenant jacuzzi et cuisine extérieure.



Superficie totale: 104 m²
- Surface habitable: 61 m²
- Balcon: 3 m²
- Rooftop: 40 m²

Prix: **358 000 €**



Appartement 08

3e Étage E

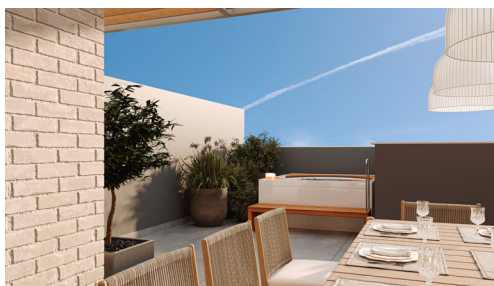
Nos appartements du troisième étage proposent un agencement ouvert de 2 chambres avec rooftop privé comprenant jacuzzi et cuisine extérieure.



Suite parentale avec salle de bain attenante et deuxième chambre avec accès direct au balcon.



Superficie totale: 104 m²
- Surface habitable: 61 m²
- Balcon: 3 m²
- Rooftop: 40 m²



Prix: 358 000 €



Contactez-nous

Visitez le site officiel du projet pour réserver votre rendez-vous dès aujourd'hui.

www.pilotoresidences4.com

Ou contactez-nous via nos canaux:

 @pilotoresidences

 Piloto Residences

 Piloto Residences



A modern courtyard with a swimming pool, lawn, and patio furniture. The courtyard is enclosed by a white lattice fence with greenery. In the foreground, there is a rectangular swimming pool with blue tiles and a wooden deck. To the right, a wooden armchair with a striped cushion and a small round table with a drink are set on the lawn. In the background, a wooden deck features a white table and two chairs. A large glass door leads into a house with a balcony above. The house has a white and pink facade with several windows. The overall atmosphere is bright and inviting.

Merci!

Nous avons hâte d'avoir de vos nouvelles.